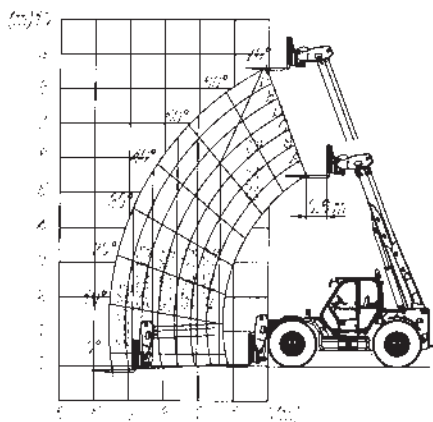
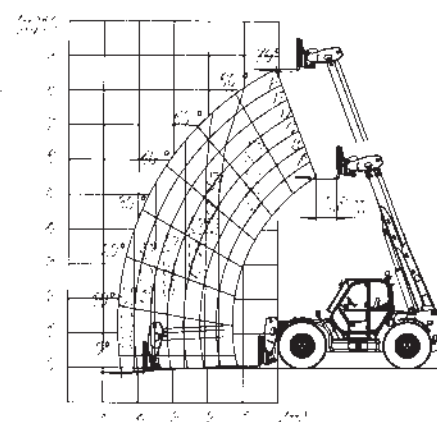


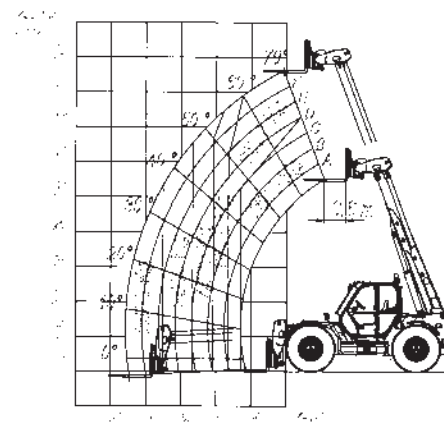
PANORAMIC P 55.9 CS



PANORAMIC P 60.9 CS



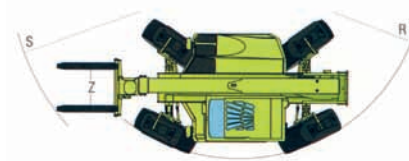
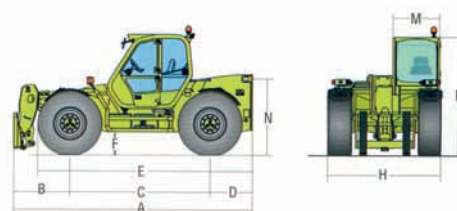
PANORAMIC P 75.9 CS



PANORAMIC	P 55.9 CS	P 60.9 CS	P 75.9 CS
Hmotnost včetně pal. vidlí (kg)	10 320	10 940	11 400
Maximální nosnost (kg)	5 500	6 000	7 500
Maximální zdvih (m)	8,6	8,6	8,6
Maximální čelní dosah (m)	4,6	4,6	4,6
Dosah s maximálním zatížením (m)	8,6	8,6	7,3
Čelní dosah s maximálním zatížením (m)	1,4	1,7	1,3
Nosnost v maximální výšce (kg)	5 500	6 000	6 500
Nosnost v maximálním čelním dosahu (kg)	2 000	2 500	2 500
Motor Deutz, Tier 3	4 válcový, turbo, Intercooler		
Max. rychlost na 1 převodový stupeň (km/hod)	15	15	15
Max. rychlost na 2 převodový stupeň(km/hod)	40	40	40
Palivová nádrž (l)	150	150	150
Hydraulické čerpadlo pracovní hydrauliky	LS 150 l/min-225 bar		
Objem hydraulického oleje prac. hydrauliky (l)	110	110	110
Elektrická soustava, manuální odpojovač baterie (V)	12	12	12
Baterie (Ah)	100	100	100
Bezpečnostní kabina ROPS/FOPS	•	•	•
Hydro-pneumaticky odpružená kabina - CS	•	•	•
Elektrohydraulický proporcionální joystick	•	•	•
Plovoucí paletizační vidle 1200 mm	•	•	•
Hydraulická zajišťování nářadí z kabiny	•	•	•
Dvě rychlospojky prac. hydrauliky na konci ramene	•	•	•
Hydrostatický pohon	•	•	•
EPD -EcoPower Drive	•	•	•
Inching pedál	•	•	•
Stálý pohon všech kol	•	•	•
Tři režimy řízení - protisměrné, krabí, přední kola	•	•	•
Uzávěrka zadního diferenciálu	•	•	•
Pneumatiky	17,5-25 22PR	17,5-25 22PR	17,5-25 22PR
Automatická parkovací brzda	•	•	•
EU homologace-tractor	○	○	○
Klimatizace	○	○	○

PANORAMIC	P 55.9 CS	P 60.9 CS	P 75.9 CS
A (mm)	5100	5100	5100
B (mm)	1190	1190	1190
C (mm)	3000	3000	3000
D (mm)	910	910	910
E (mm)	4610	4610	4610
F (mm)	450	450	450
H (mm)	2400	2400	2400
M (mm)	995 (1)	995 (1)	995 (1)
P (mm)	2540	2540	2540
R (mm)	3820	3820	3820
S (mm)	4850	4850	4850
Z (mm)	850	850	850
N (mm)	1680	1680	1680

(1) vnitřní šířka kabiny



K sílu 1426, 393 01 Pelhřimov
e-mail: cime@cime.cz
www.cime.cz



Stavíme na důvěře.



MERLO S.p.A. Via Nazionale, 9 - 12020 - S. Defendente di Cervasca - Cuneo - Italia
Tel. +39 0171 614111 - Fax +39 0171 684101 - www.merlo.com - info@merlo.com

COMPANY
WITH QUALITY MANAGEMENT
SYSTEM CERTIFIED BY DNV
-ISO 9001:2008-

Prodejce:

PANORAMIC CS

P 55.9 P 60.9 P 75.9



Převaha nápadů.

Panoramic CS Serie orientovaná na budoucnost.

Konstruktéři firmy Merlo měli vždy jasný cíl: konstrukci bezpečných a komfortních strojů. Pohodlí a bezpečnost jsou dva neoddělitelné prvky, neboť cílem obou je zlepšit pracovní podmínky.

Filozofie, která směřovala výzkum během několika posledních let, dostala čerstvý impuls novými modely CS vybavenými aktivní odpruženou kabinou: Panoramic P 55.9 CS, Panoramic P 60.9 CS a Panoramic P 75.9, tři revoluční teleskopy, které představily nová řešení konstrukce a engineering a předjímají tak podobu teleskopů několika příštích let.

Tyto nové modely představily mnohá inovativní řešení, jsou konstruovány pro použití v nejnáročnějších oblastech, jako je intenzivní zemědělství, recyklace odpadů, zpracování obilovin nebo manipulace dřeva.

Jedním z jedinečných prvků je vůbec první hydro-pneumatické odpružení kabiny (CS), které zajišťuje jedinečný komfort u strojů této třídy.

Inovativní technické prvky představené touto řadou strojů vylepšily již pověstný vzhled z předchozích panoramatických modelů a zajistily vysoký výkon typický pro stroje vyšší třídy při zachování kompaktní velikosti a ovladatelnosti malých strojů.

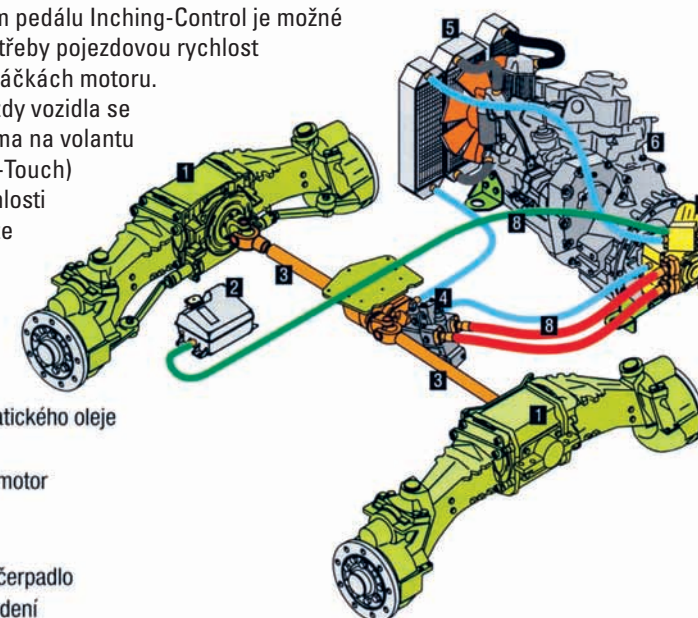


Hydrostatický pohon

Hydrostatická převodovka zajišťuje maximální efektivitu stroje a rozsáhlé možnosti regulace při maximálních otáčkách.

Prostřednictvím pedálu Inching-Control je možné měnit podle potřeby pojezdovou rychlost nezávisle na otáčkách motoru.

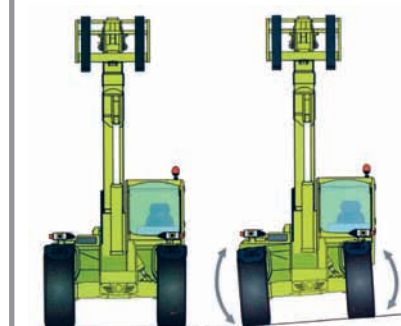
Volba směru jízdy vozidla se provádí s rukama na volantu (systém Finger-Touch) a ovládání rychlosti je řízeno pouze akceleračním pedálem.



- 1 - Náprava
- 2 - Nádrž hydrostatického oleje
- 3 - Hnací hřídel
- 4 - Hydrostatický motor
- 5 - Chladiče
- 6 - Motor diesel
- 7 - Hydrostatické čerpadlo
- 8 - Hydraulické vedení

Svahové vyrovnávání

Pro snadnější práci v nerovných terénech jsou stroje Merlo Panoramic (55.9, 60.9, 75.9) CS vybaveny hydraulickým svahovým vyrovnáváním ovládaným z kabiny stroje. Rám je tak možné vyrovnat ve sklonu +/- 16 %



Hydrostatický pohon – jedinečný Merlo koncept

Hydrostatický okruh plynule přenáší točivý moment na převodovku pojezdu, odkud pokračuje mechanickou větví tvořenou kloubovými hřídeli, diferenciály a koncovými převody. Točivý moment přenášený na kola je automaticky řízen elektronickým systémem hydrostatického okruhu v závislosti na zatížení stroje a s ohledem na optimální využití výkonu motoru.

EPD – ECO POWER DRIVE

Systém EPD umožňuje obsluze manipulátoru Merlo volit režim práce hydrostatického pojezdu přesně tak, jak vyžadují pracovní podmínky. Díky EPD je možné pracovat při maximálním výkonu pojezdového ústrojí manipulátoru Merlo a také nastavit režim znamenající maximální úsporu paliva, nebo kombinaci těchto režimů v libovolném poměru.



Kabina s hydropneumatickým odpružením

Manipulátory řady Merlo Panoramic CS jsou vybaveny, jako jediné na světě, kabinou s hydropneumatickým odpružením. Maximální komfort je dosažen uplatněním inovativního systému CS (Cabin Suspension), který umožňuje účinně tlumit rázy a vibrace způsobené terénní nerovností. Odpružení může být kdykoli podle požadavků zapnuto či vypnuto ovladačem přímo v kabině.

Tři režimy řízení

Manipulátory Merlo umožňují řídit všechna čtyři kola stroje ve třech rozdílných režimech:

- Pouze přední kola – režim pro jízdu po komunikaci
- protisměrné řízení všech kol – malý poloměr otáčení
- krabí chod

Pro snadný návrat kol do správné polohy jsou manipulátory Merlo vybaveny automatickou synchronizací kol.

